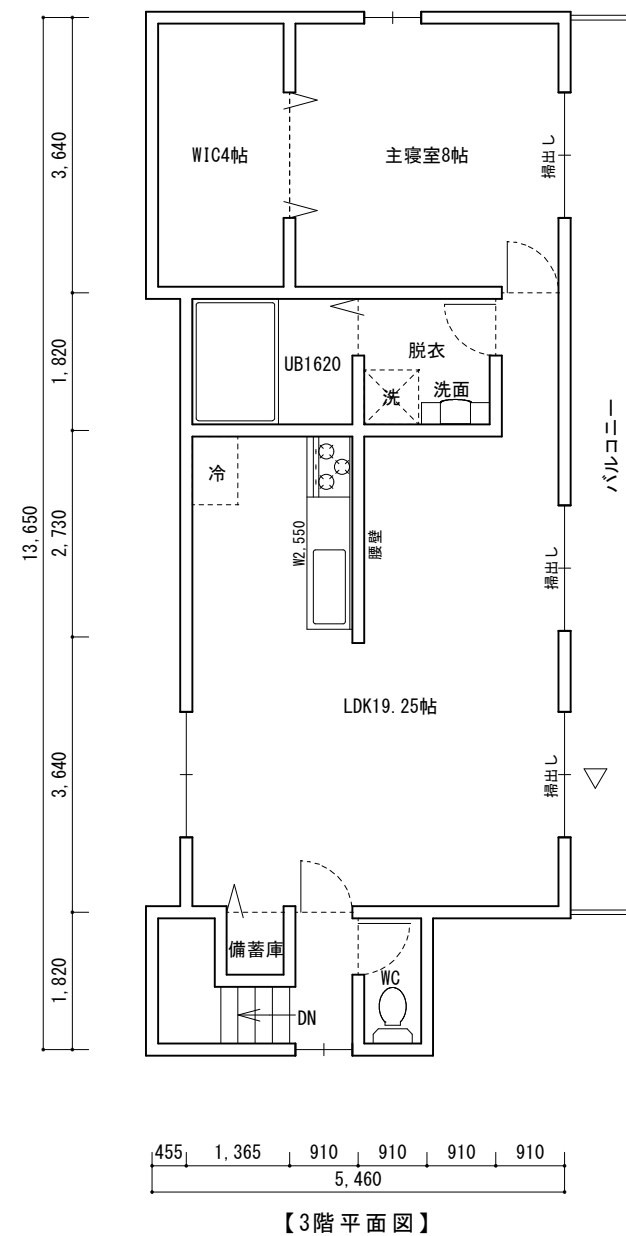
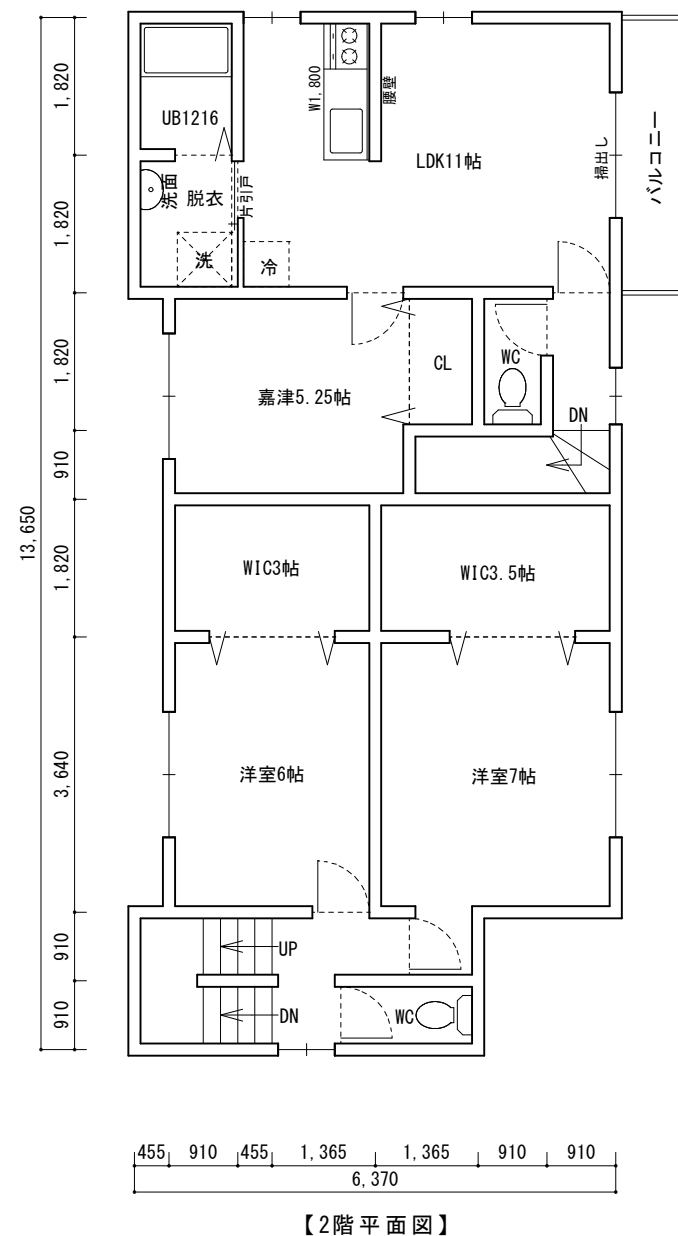
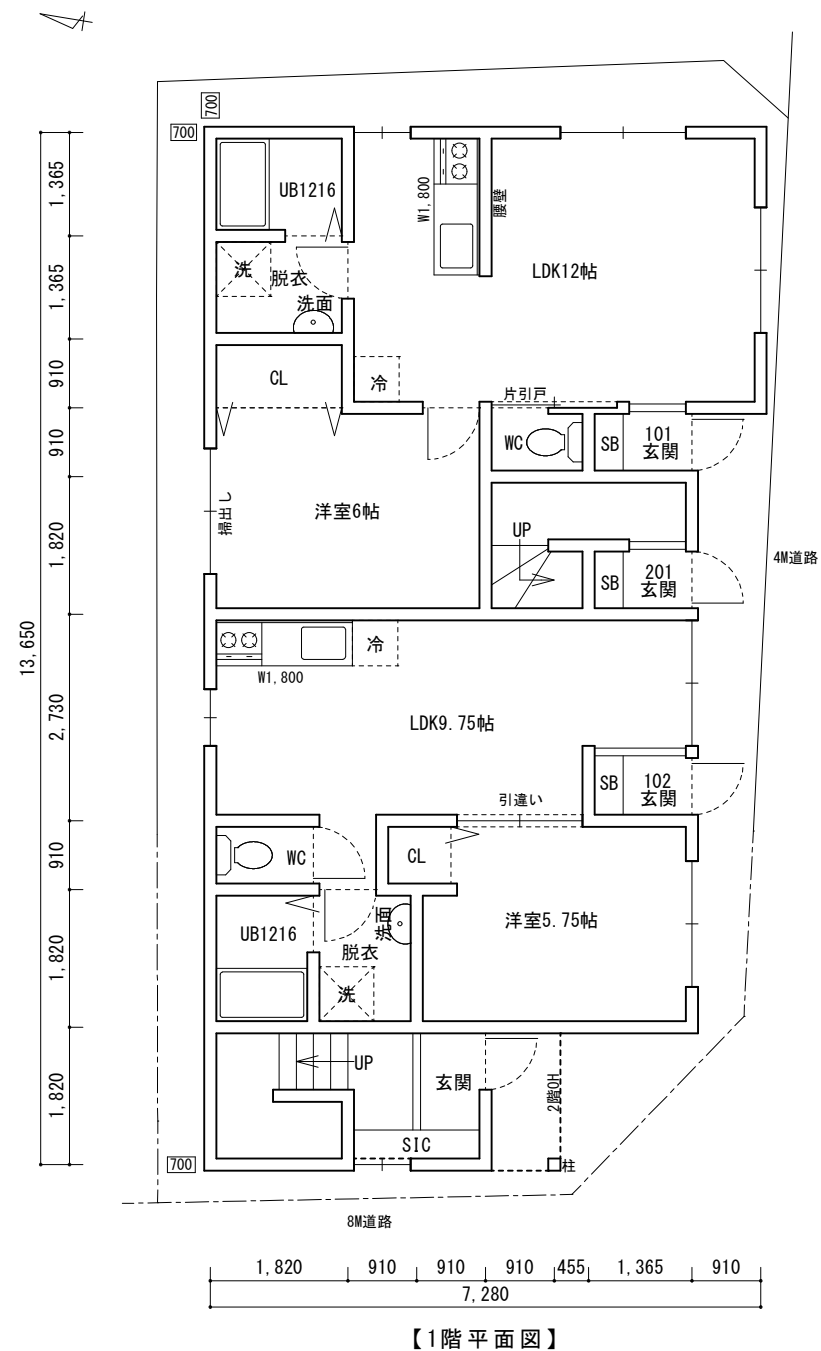


企画概要	
プロジェクト名	はたらくおうち本八幡
住居表示	千葉県市川市東菅野
土地面積（㎡/坪）	116.29㎡（約35.17坪）
交通	最寄駅：JR総武・中央線行線「本八幡」駅 徒歩9分 京成本線「京成八幡」駅 徒歩8分 新宿線「本八幡」駅 徒歩9分
土地・建物情報	
土地権利	所有権
用途地域	近隣商業地域
建ぺい率 / 容積率	80%/200%
道路	西側公道約8.0m間口約5.4m 南側公道約4.0m間口約11.8m
防火指定 / 高度地区	準防火地域
建物延床面積	233.53㎡（約70.63坪）
構造・階建	木造3階建
間取り	オーナー部分 3 S L D K / 賃貸部分 1 L D K × 3 戸
賃貸情報	
賃貸戸数	3 戸
想定賃料	100,000×3戸
合計賃料（月額）	300,000円
満室想定年収	3,600,000円
販売情報	
引渡予定日	令和8年12月予定
価格（土地 / 建物 / 合計）	土地 7,380万円（諸費用600万円） 建物 7,500万円（諸費用1,400万円）/総額14,880万円
ローン返済参考例	
頭金	880万円
借入金額	14,000万円
返済期間 / 金利	35年/1.0%
月々支払額	395,199円
満室想定賃料との差額	95,199円
その他	
付帯費用	・地盤調査費・外構工事費・水道工事費別途要



【敷地面積】116.96㎡
 【建築面積】86.95㎡(74.34%≤80%)
 【1階床面積】86.95㎡
 【2階床面積】79.91㎡
 【3階床面積】67.49㎡
 【備蓄庫面積】0.82㎡
 【容積率対象延床面積】233.53㎡(199.66%≤200%)

◎賃貸戸別面積

【101専有面積】	39.33㎡	
【102専有面積】	34.78㎡	
【201専有面積】	41.81㎡	※階段3.31㎡含む

- ※敷地面積は、参考図に基づく面積です
- ※確定測量未了
- ※確定測量後、敷地面積、建物面積及び配置に変更が生じる場合があります
- ※真北方位未測定
- ※道路斜線、天空率利用予定
- ※斜線制限によって建物形状に変更が生じる場合があります
- ※採光計算によって居室表記が納戸表記となる場合があります
- ※角地緩和適用予定
- ※行政との協議が必要となります
- ※自治体条例未確認