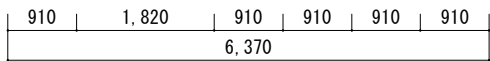
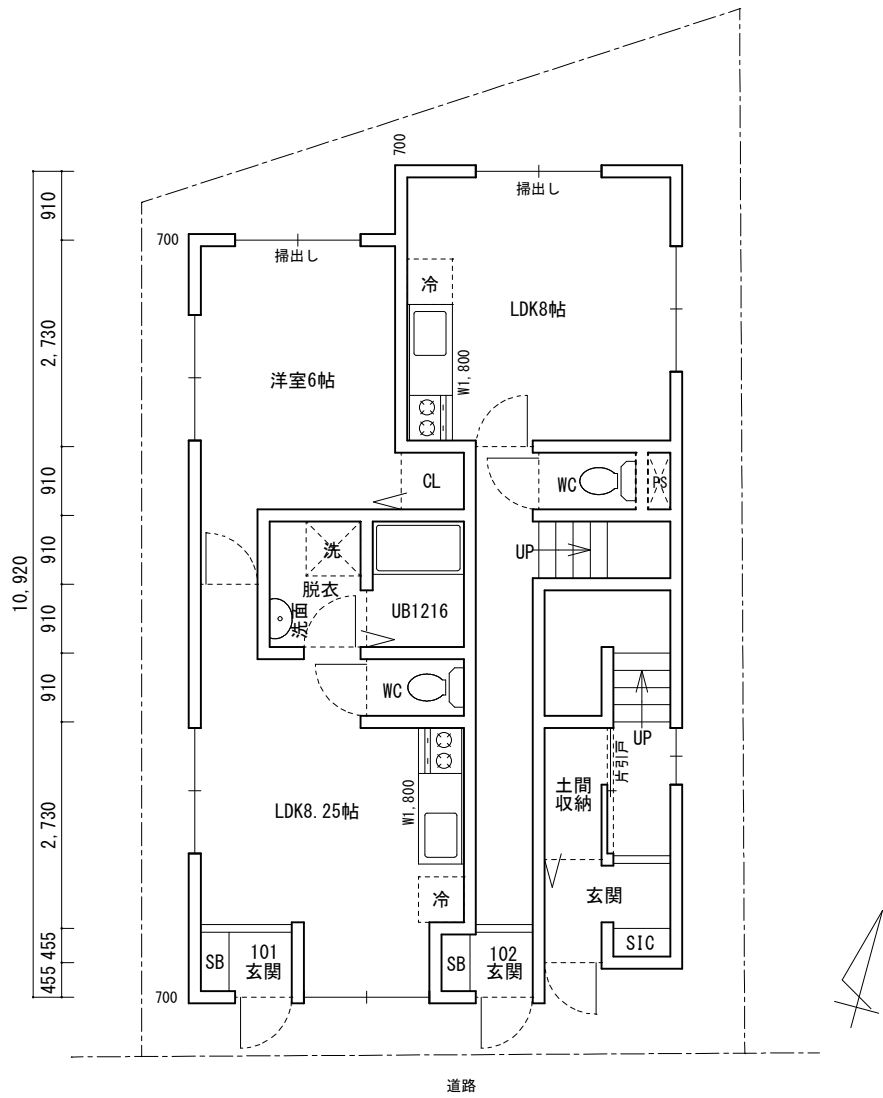
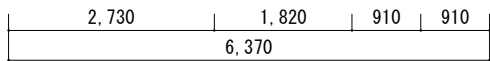
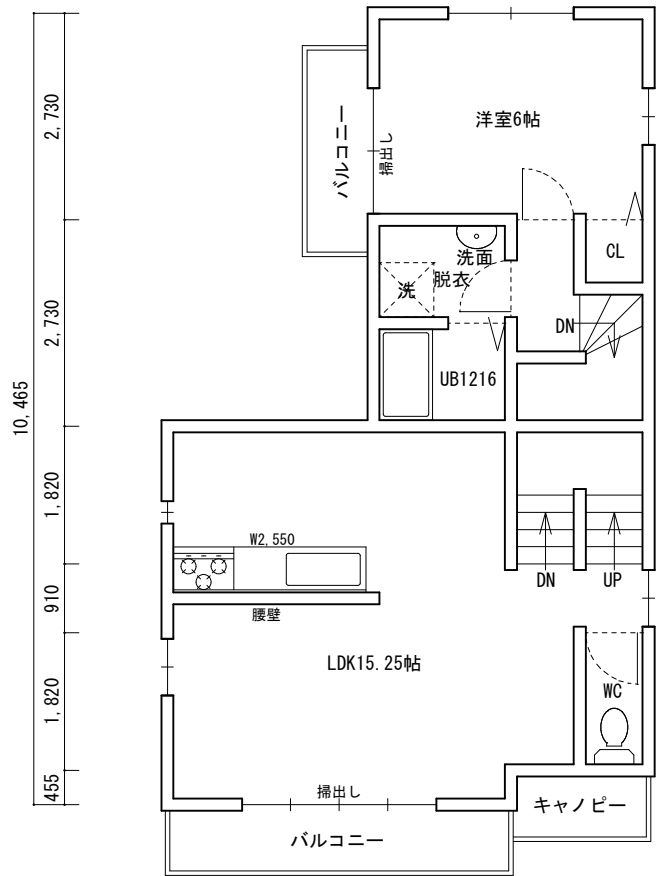


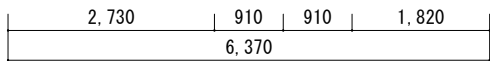
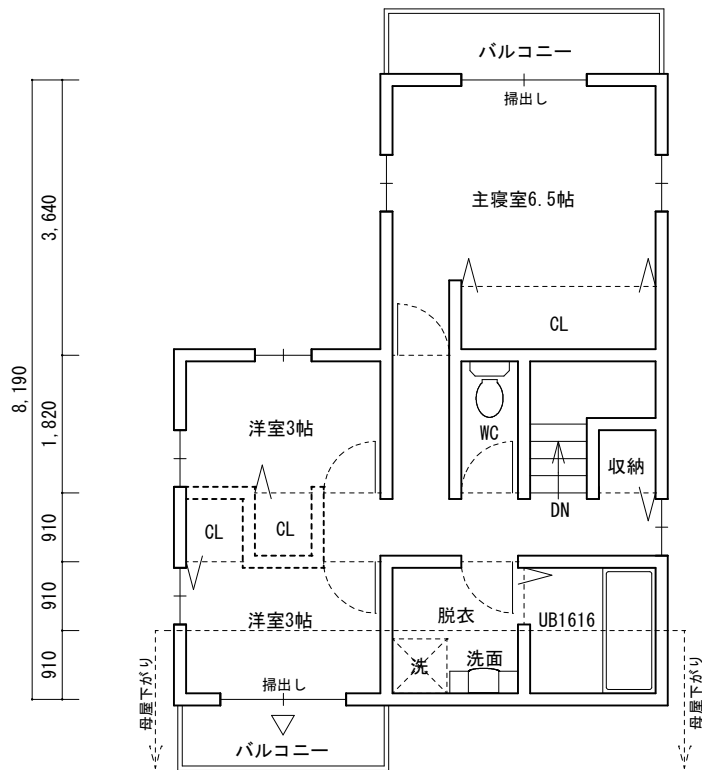
企画概要	
プロジェクト名	はたらくおうち金沢八景
住居表示	横浜市金沢区洲崎町
土地面積(㎡/坪)	99.82㎡/約30.19坪
交通	最寄駅：京急急行線「金沢八景」駅 徒歩10分
土地・建物情報	
土地権利	所有権
用途地域	第2種住居地域
建ぺい率 / 容積率	60%/200%
道路	南東側約4.0m 公道約 約8.0m
防火指定 / 高度地区	準防火地域 / 第四種高度地区
建物延床面積	159.39㎡/48.21坪
構造・階建	木造3階建
間取り	オーナー部分 3LDK/賃貸部分 2LDK×2
賃貸情報	
賃貸戸数	2戸
想定賃料	98,000円
合計賃料(月額)	196,000円
満室想定年収	2,352,000円
販売情報	
引渡予定日	令和8年10月予定
価格(土地 / 建物 / 合計)	土地 3,780万円 (諸経費：600万円) 建物 5,500万円 (諸経費：800万円) / 総額9,280万円 (諸経費約：1,400万円)
ローン返済参考例	
頭金	0万円
借入金額	9,280万円
返済期間 / 金利	35年/1.0%
月々支払額	261,961円
満室想定賃料との差額	65,961円
その他	
付帯費用	地盤調査費・外構費・水道工事費別途要



【 1 階 平 面 図 】



【 2 階 平 面 図 】



【 3 階 平 面 図 】

【敷地面積】 99.82㎡
【建築面積】 66.24㎡ (66.35% ≤ 70%)
【1階床面積】 66.24㎡
【2階床面積】 50.92㎡
【3階床面積】 42.23㎡
【容積率対象延床面積】 159.39㎡ (159.67% ≤ 160%)

◎賃貸個別面積
【101専有面積】 33.53㎡
【102専有面積】 40.99㎡ ※階段2.48㎡含む

※敷地面積は、販売資料に基づく面積です
※確定測量未了
※確定測量後、敷地面積、建物面積及び配置に変更が生じる場合があります
※真北方位未測定
※道路斜線、天空率利用予定
※斜線制限によって、建物形状に変更が生じる場合があります
※採光計算によって、居室表記が納戸表記に変更となる場合があります
※準防火緩和利用予定
※行政との協議が必要となります

SHiTEN株式会社

〒142-0041 東京都品川区戸越5-10-19
イートス戸越公園ビル3階
TEL 03-3781-9811 FAX 03-3781-9822

はたらくうち

URL <https://www.shiten.co.jp>
MAIL info@shiten.co.jp

図面名称

金沢八景はたらくうち新築プラン

設計日

2025/9/3

担当

友永

承認日

縮尺

1/100

製図

承認者

印

図面番号

1-1