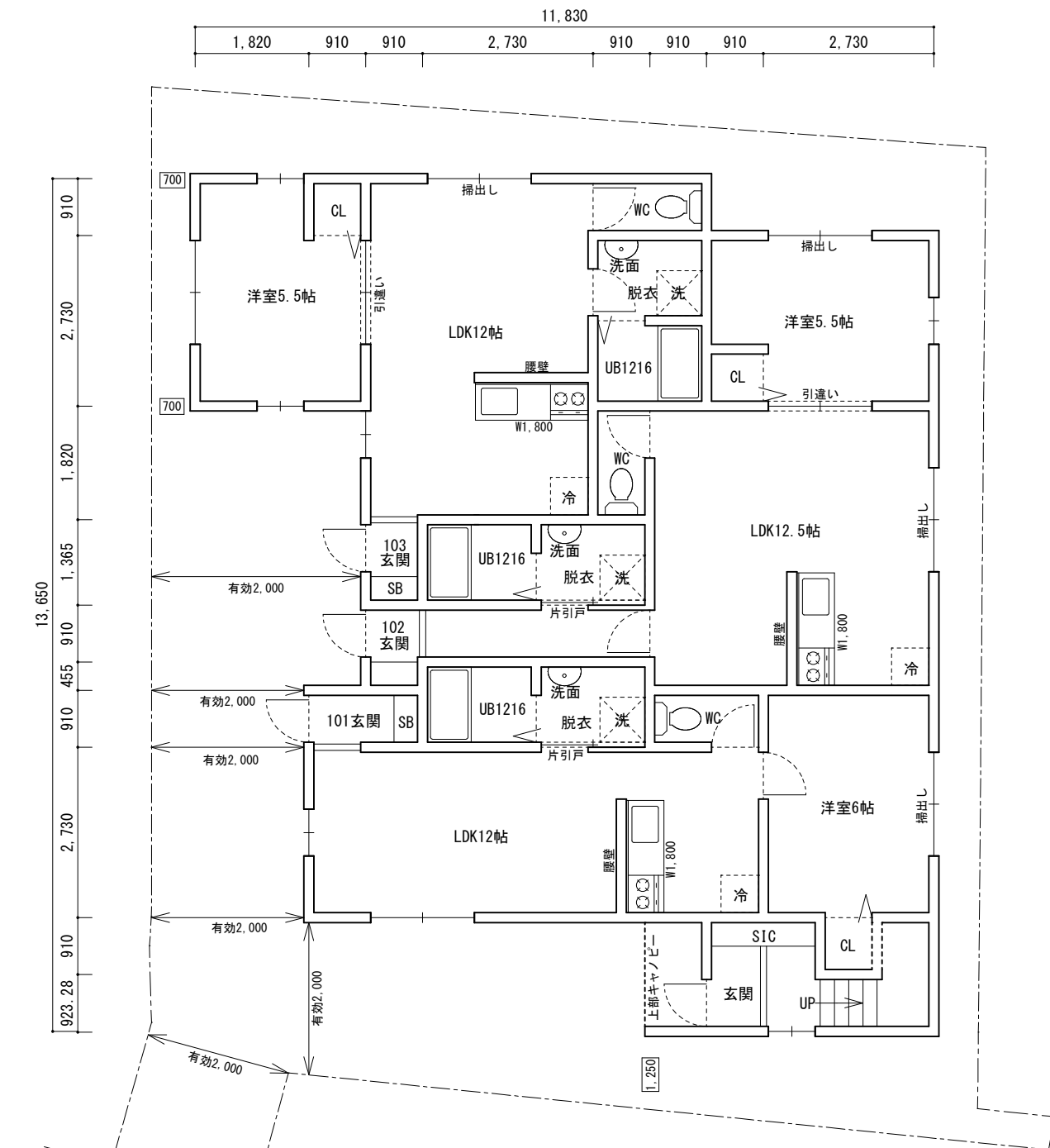


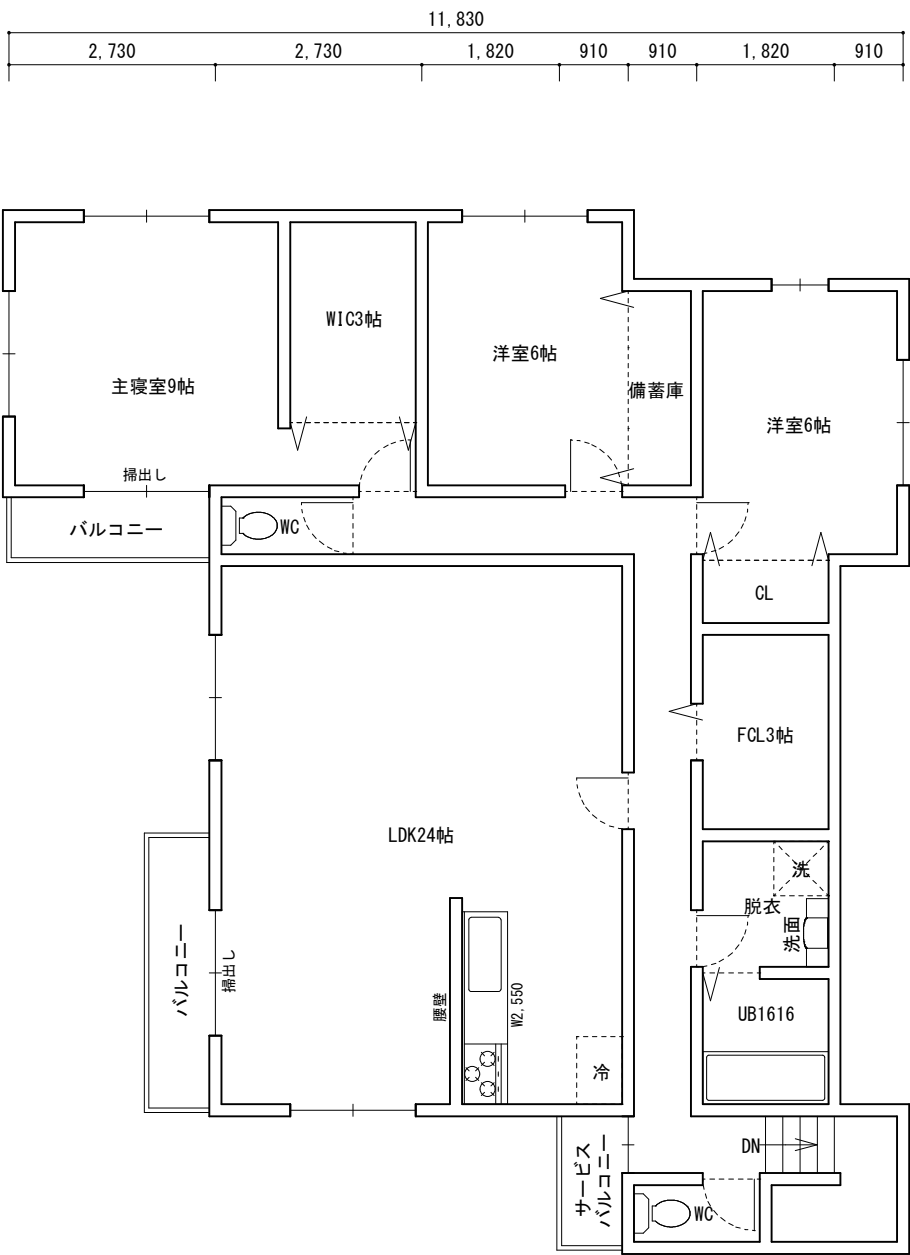
企画概要	
プロジェクト名	はたらくおうち つつじヶ丘
住居表示	東京都調布市つつじヶ丘3丁目
土地面積（㎡/坪）	251.56㎡（約76.10坪）
交通	最寄駅：京王線「柴崎」駅 徒歩6分 京王線「つつじヶ丘」駅 徒歩8分
土地権利	
土地権利	所有権
用途地域	第一種低層住居専用地域
建ぺい率 / 容積率	50%/100%
道路	南西側約4m
防火指定 / 高度地区	準防火地域
建物延床面積	237.66㎡（約71.89坪）
構造・階建	木造2階建
間取り	オーナー部分 3LDK / 賃貸部分 1LDK×3戸
賃貸情報	
賃貸戸数	3戸
想定賃料	125,000×3戸
合計賃料（月額）	375,000円
満室想定年収	4,500,000円
販売情報	
引渡予定日	令和8年12月予定
価格（土地 / 建物 / 合計）	土地 8,800万円 建物 7,500万円 / 諸費用：800万 / 総額17,100万円
ローン返済参考例	
頭金	600万円
借入金額	16,500万円
返済期間 / 金利	35年 / 1.0%
月々支払額	465,771円
満室想定賃料との差額	90,771円
その他	
付帯費用	・地盤改良費・外構工事費・水道工事別途要



【1階平面図】

【敷地面積】237.77㎡
【建築面積】125.87㎡ (52.93% ≤ 60%)
【1階床面積】125.87㎡
【2階床面積】114.27㎡
【備蓄庫面積】2.48㎡
【容積率対象延床面積】237.66㎡ (99.95% ≤ 100%)

◎賃貸戸別面積
【101専有面積】38.92㎡
【102専有面積】41.81㎡
【103専有面積】37.67㎡



【2階平面図】

※敷地面積は、確定測量図に基づく面積です
※真北方位未測定
※斜線制限によって建物形状に変更が生じる場合があります
※採光計算によって居室表記が納戸表記となる場合があります
※準防火緩和利用予定
※自治体条例未確認
※行政との協議が必要となります